

Nakagyo-ku, Kyoto

No. 1755

## 柳馬場二条上るの京町家

### Introduction

---

今、最も人気の高い御所南エリアにある京町家。交通アクセスの良さはもちろん、ショッピングや外食をするにも近く、週末フラッと街中を散歩するのも良い。加えて、建物の北隣にはレンガ壁が目を惹く広い公園があり、街中にいながら緑を感じることができる特別なロケーション。さらに、5分ほど歩けば京都御所に行くことができるのも嬉しい。この上ない立地。さてこの町家、立地の良さだけではない。建物が素晴らしい。広さ、柱や壁の質感、雰囲気、どれをとっても至高。外観だけでも見惚れてしまう。

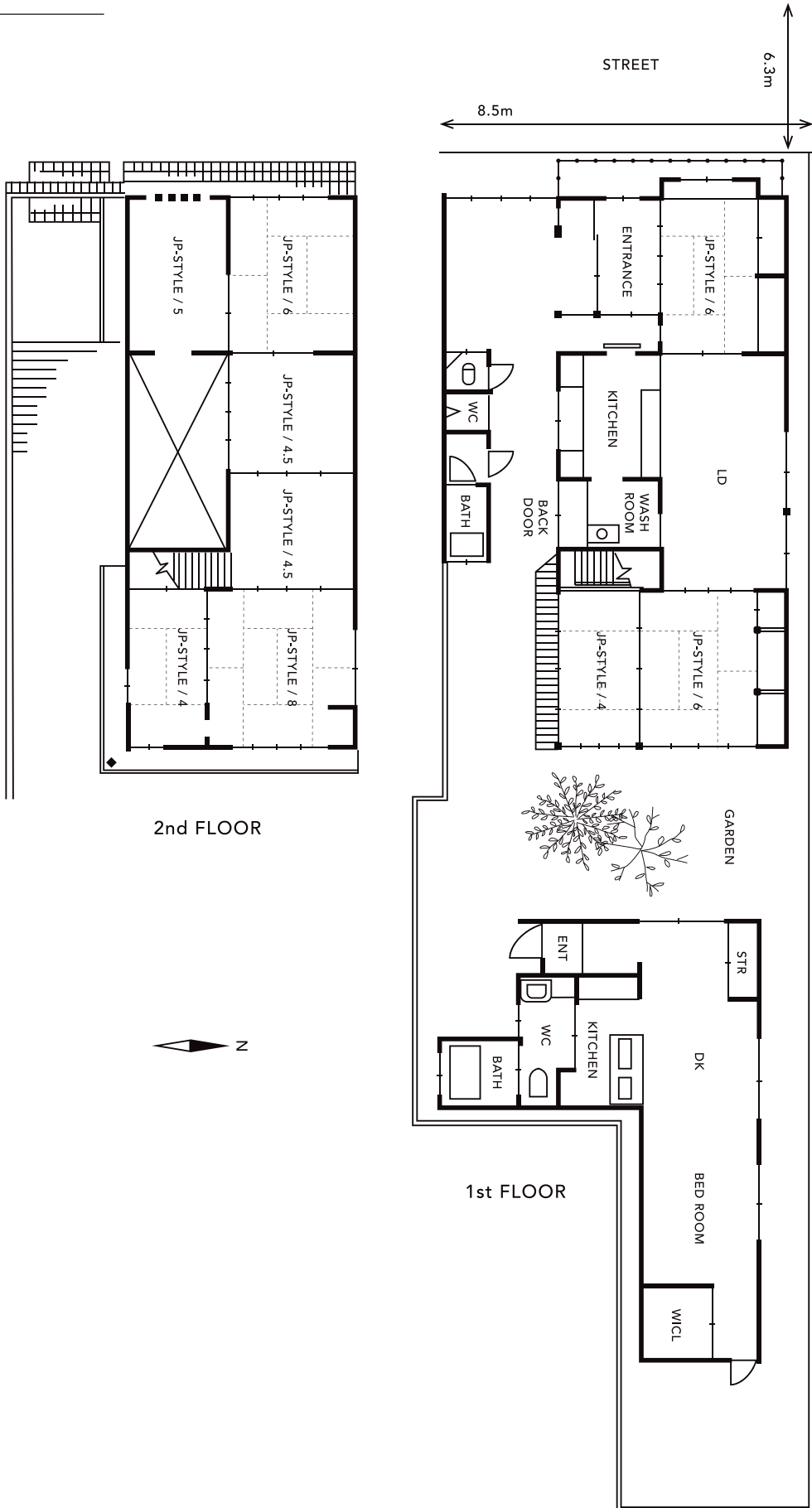


## Spec

---

|        |   |
|--------|---|
| [所在地]  | 京都市中京区六丁目 280   |
| [アクセス] | 地下鉄烏丸線・東西線／烏丸御池駅・徒歩約 9 分　地下鉄烏丸線／丸太町駅・徒歩約 8 分<br>地下鉄東西線／市役所前駅・徒歩約 8 分　京阪電車／神宮丸太町駅・徒歩約 15 分   |
| [価格]   | 30,596 万円   |
| [建物種]  | 京町家（中古住宅）   |
| [敷地面積] | 252.89 m <sup>2</sup> （約 76.49 坪）   |
| [建物面積] | 現状：1F73.08 m <sup>2</sup> 2F63.80 m <sup>2</sup> ほか 5.31 m <sup>2</sup> 離れ 48.90 m <sup>2</sup> 延 191.09 m <sup>2</sup> （約 57.80 坪）<br>（登記簿：延 210.45 m <sup>2</sup> ） |
| [私道負担] | なし  |
| [建物構造] | 木造瓦葺 2 階建   |
| [築年月日] | 不詳  |
| [間取り]  | 9LDK+1R   |
| [接道状況] | 西側の幅約 6.3mの公道に約 8.5m面す  |
| [設備]   | 電気、上下水道、都市ガス  |
| [用途地域] | 商業地域  |
| [現況]   | 空家  |
| [法令制限] | 準防火、15m 第四種高度地区   |
| [引渡し]  | 相談  |
| [建ぺい率] | 80%   |
| [容積率]  | 400%  |
| [地目]   | 宅地  |
| [土地権利] | 所有権   |
| [地勢]   | 平坦  |
| [都市計画] | 市街化区域   |
| [小学校]  | 御所南小学校  |
| [中学校]  | 京都御池中学校   |
| [取引態様] | 仲介  |
| [備考]   |   |

Floor map



# いえ屋

少しでも興味をもっていただけたなら、  
いつでも、どこからでも、  
お気軽にご連絡下さい。

京都市下京区麩屋町通高辻下る鍵屋町 203-1

電話 075-365-0188  
ファックス 075-365-0181  
お問い合わせフォーム <http://iyeya.jp/contact/>

## IYEYA

Feel free to contact us.

If anything on this site happened to interest you,  
please feel free to contact me at any time, no matter where you are located.

However, English is not my strong suit,  
so brisk communication in the language will be difficult for me.

Please allow for some time before an English response,  
but rest assured that English inquiries will be returned.

203-1, Kagiya-cho, Shimogyo-ku, Kyoto-city, 600-8057 JAPAN

Phone 075-365-0188

Fax 075-365-0181

Contact form <http://iyeya.jp/contact/>