

Shimogyo-ku, Kyoto

No. 1833

## 寺町高辻レトロタイトルの京町家

### Introduction

---

京都一の繁華街「四条寺町」から、寺町通を南へ400mほど下がり、高辻通との交差点近く。古いタイルと三角屋根が目を引くレトロな外観の京町家。四条の南エリアは飲食店の増加が目覚ましいエリアで、この1年だけでも数えきれないほどのお店が新規オープンしている。本件のある寺町通、高辻通も、週末になると行列のできるお店が多数あり、人通りのある場所で路面の店舗をお探しの方には、まさにうってつけの物件。



**IYEYA**

The bespoke real estate company, Kyoto

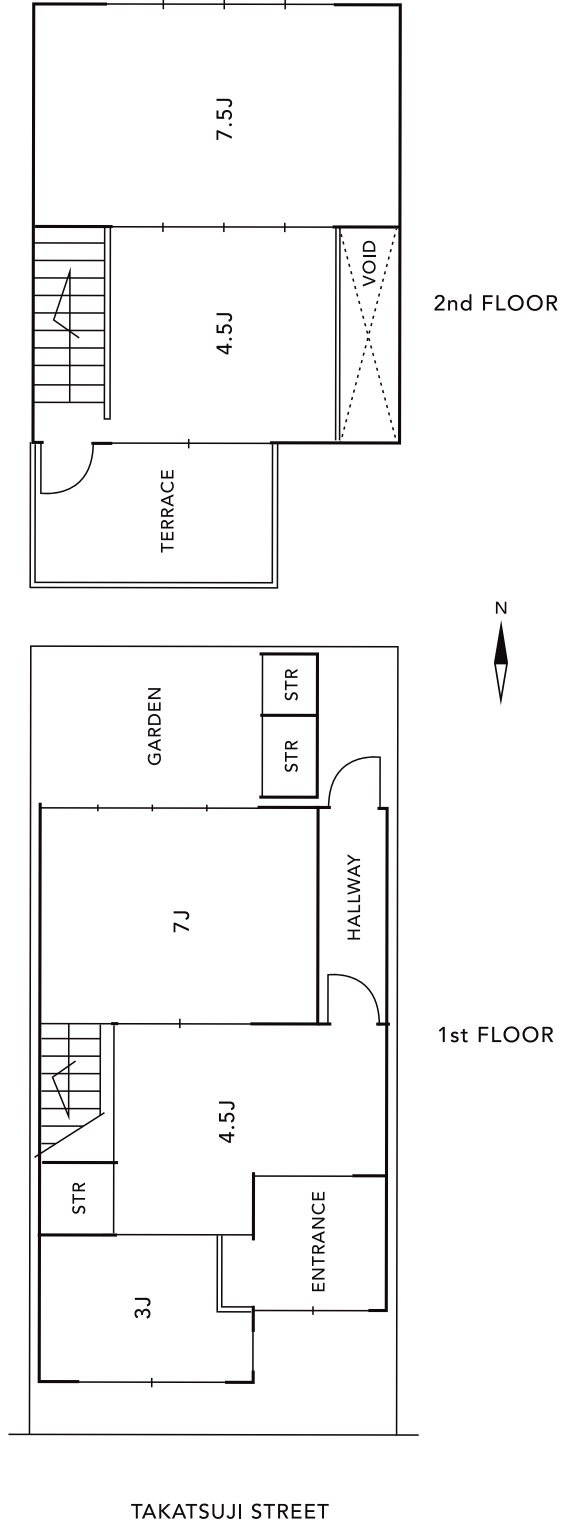
## Spec

---

[所在地]	京都市下京区恵美須之町 516-1
[アクセス]	阪急京都線／河原町駅・徒歩約 7 分 京阪電車／清水五条駅・徒歩約 8 分 地下鉄烏丸線／四条駅・徒歩約 11 分
[価格]	45.1 万円／月（税込）3 ヶ月間フリーレント
[建物種]	京町家店舗
[契約種類]	定期借家 10 ～ 15 年（相談）
[再契約]	相談可
[敷金]	3 ヶ月
[礼金]	1 ヶ月
[敷地面積]	50.3 m <sup>2</sup> （約 15.2 坪）
[建物面積]	現況：1F 約 37.31 m <sup>2</sup> 、2F 約 28.57 m <sup>2</sup> 、延約 65.88 m <sup>2</sup> （約 19.2 坪）
[構造]	木造瓦葺 2 階建
[間取り]	4K＋坪庭
[築年月日]	不詳
[用途地域]	商業地域
[その他]	保証会社要加入（初回保証料 1 ヶ月分）、家賃口座引落：330 円 / 月
[火災保険]	要加入
[改装]	借主負担にて自由
[現況／入居]	空家／即時
[取引態様]	仲介
[備考]	禁煙、飲食店可（重飲食は相談） 屋根・外観の改装、構造補強はオーナーにて実施済

Floor map

---



# いえ屋

少しでも興味をもっていただけたなら、  
いつでも、どこからでも、  
お気軽にご連絡下さい。

京都市下京区麩屋町通高辻下る鍵屋町 203-1

電話 075-365-0188  
ファックス 075-365-0181  
お問い合わせフォーム <http://iyeya.jp/contact/>

## IYEYA

Feel free to contact us.

If anything on this site happened to interest you,  
please feel free to contact me at any time, no matter where you are located.

However, English is not my strong suit,  
so brisk communication in the language will be difficult for me.

Please allow for some time before an English response,  
but rest assured that English inquiries will be returned.

203-1, Kagiya-cho, Shimogyo-ku, Kyoto-city, 600-8057 JAPAN

Phone 075-365-0188

Fax 075-365-0181

Contact form <http://iyeya.jp/contact/>