

Shimogyo-ku, Kyoto

No. 1864

大宮五条の京町家

Introduction

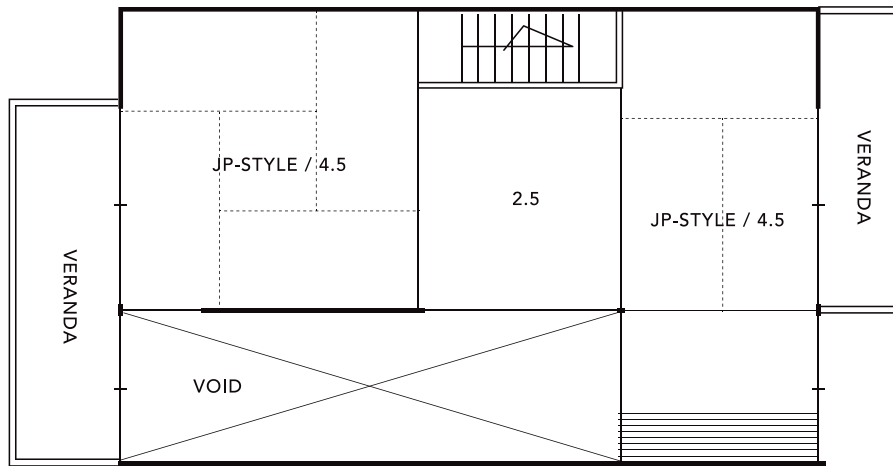
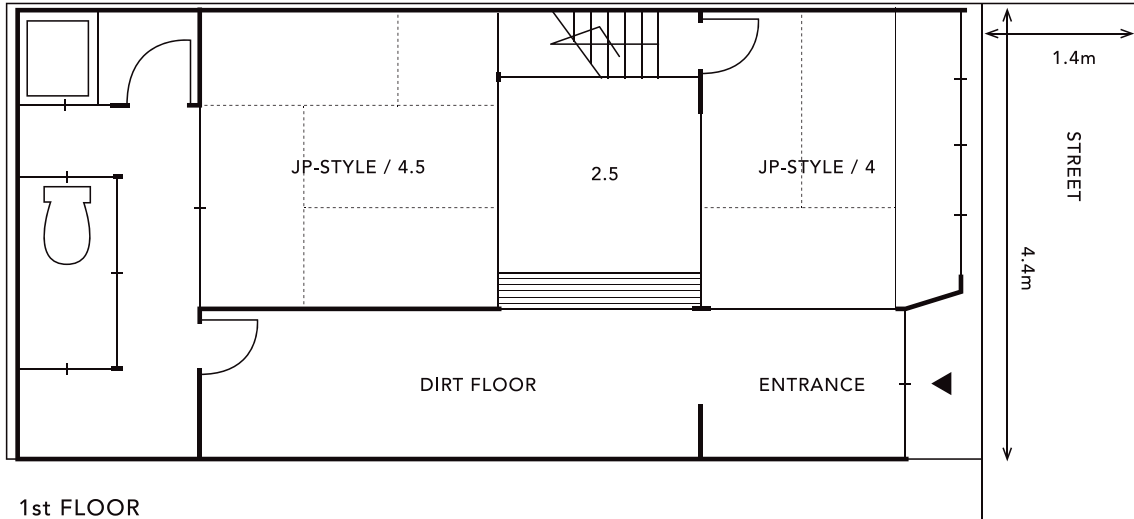
五条櫛笥から少し南へ下がった路地の奥にある京町家。JR 駅からは歩いて 7 分。地下鉄へも阪急へもアクセスできる便利な場所だ。大型スーパーまでは 600m、コンビニは目の前にあり、水族館や芝生広場のある梅小路公園も 1km 先。大きな公園も近く、子育て世帯にも嬉しい。



Spec

[所在地]	京都市下京区中堂寺藪ノ内町 6-5
[アクセス]	JR 嵯峨野（山陰）線／丹波口駅・徒歩約 7 分 阪急京都線／大宮駅・徒歩約 13 分 地下鉄烏丸線／五条駅・徒歩約 15 分 JR／京都駅・徒歩約 27 分
[価格]	1,380 万円
[建物種]	京町家（中古住宅）
[敷地面積]	仮測量：43.17 m ² （登記簿 38.21 m ² ）
[建物面積]	現状：1 階約 35.63 m ² 、2 階約 30.56 m ² 、延約 66.19 m ² （約 20 坪） （登記簿：延 49.41 m ² ）
[私道負担]	上記敷地面積のほかに、10.57 m ²
[建物構造]	木造瓦葺 2 階建
[築年月日]	家屋評価調書によると、明治 39 年
[間取り]	6K
[接道状況]	東側の幅約 1.4m の通路に、約 4.4m 面す
[設備]	電気・上下水道・都市ガス
[用途地域]	商業地域
[現況]	空家
[法令制限]	準防火地域
[引渡し]	即時
[建ぺい率]	80%
[容積率]	600%
[地目]	宅地
[土地権利]	所有権
[地勢]	平坦
[都市計画]	市街化区域
[小学校]	光徳小学校
[中学校]	松原中学校
[取引態様]	仲介
[備考]	京町家プロフィール取得済 建築基準法の道路に 2m 以上面していないため再建築不可です。

Floor map



いえ屋

少しでも興味をもっていただけたなら、
いつでも、どこからでも、
お気軽にご連絡下さい。

京都市下京区麩屋町通高辻下る鍵屋町 203-1

電話 075-365-0188
ファックス 075-365-0181
お問い合わせフォーム <http://iyeya.jp/contact/>

IYEYA

Feel free to contact us.

If anything on this site happened to interest you,
please feel free to contact me at any time, no matter where you are located.

However, English is not my strong suit,
so brisk communication in the language will be difficult for me.

Please allow for some time before an English response,
but rest assured that English inquiries will be returned.

203-1, Kagiya-cho, Shimogyo-ku, Kyoto-city, 600-8057 JAPAN

Phone 075-365-0188

Fax 075-365-0181

Contact form <http://iyeya.jp/contact/>