

Kamigyo-ku, Kyoto

No. 1872

上七軒の 2 軒家

Introduction

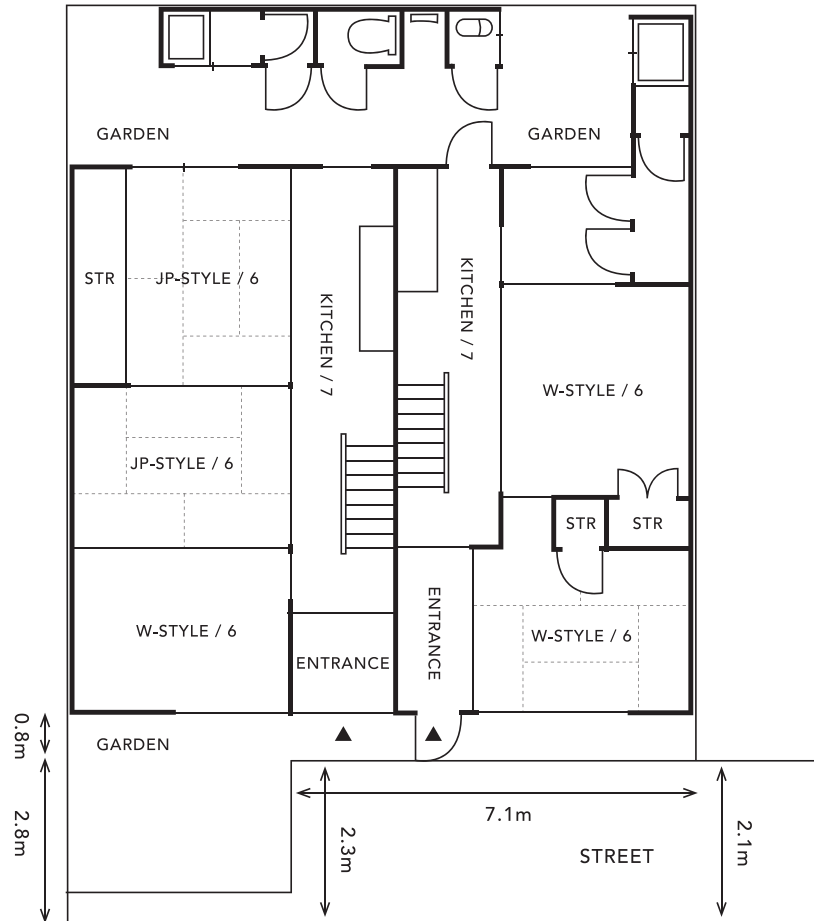
西陣のど真ん中、千本五辻にある住まい。
北野天満宮に近いことからバスの便が良
く、商店街やスーパー、総合病院もすぐ
そばにある、大変暮らし良いエリア。和
菓子や料理の老舗、近隣には雑誌に掲載
されるような素敵なお店も多数あり、お
散歩にも事欠かない。自然豊かな環境は、
永住の地としてもおすすめです。



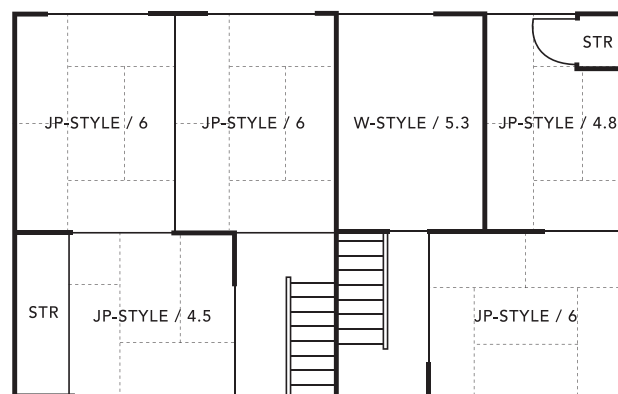
Spec

[所在地]	京都市上京区五辻通六軒町西入溝前町 108-12
[アクセス]	地下鉄烏丸線／今出川駅・徒歩約 26 分 市バス／千本上立売停・徒歩約 3 分　市バス／上七軒停・徒歩約 5 分
[価格]	2,480 万円
[建物種]	中古住宅
[敷地面積]	156.95 m ² (約 47.4 坪)
[建物面積]	北棟 1F51.01 m ² 、2F31.27 m ² 、延 82.28 m ² (約 24.8 坪) 南棟 1F53.83 m ² 、2F35.06 m ² 、延 88.89 m ² (約 26.8 坪) 合計 171.17 m ² (約 51.7 坪) (登記簿延 96.85 m ²)
[私道負担]	約 13.1 m ² を敷地に含む
[建物構造]	木造瓦葺 2 階建
[築年月日]	不詳
[間取り]	13K
[接道状況]	東側の幅約 2.1 ～ 2.3m の通路に約 7.1m 面しています。
[設備]	電気、上下水道、都市ガス
[用途地域]	準工業地域
[現況]	空家
[法令制限]	15m 第三種高度地区、西陣特別工業地区
[引渡し]	即時
[建ぺい率]	60%
[容積率]	200%
[地目]	宅地
[土地権利]	所有権
[地勢]	平坦
[都市計画]	市街化区域
[小学校]	翔鸞小学校
[中学校]	衣笠中学校
[取引態様]	仲介
[備考]	建築基準法上の道路に面していないため再建築不可。

Floor map



1st FLOOR



2nd FLOOR



いえ屋

少しでも興味をもっていただけたなら、
いつでも、どこからでも、
お気軽にご連絡下さい。

京都市下京区麩屋町通高辻下る鍵屋町 203-1

電話 075-365-0188
ファックス 075-365-0181
お問い合わせフォーム <http://iyeya.jp/contact/>

IYEYA

Feel free to contact us.

If anything on this site happened to interest you,
please feel free to contact me at any time, no matter where you are located.

However, English is not my strong suit,
so brisk communication in the language will be difficult for me.

Please allow for some time before an English response,
but rest assured that English inquiries will be returned.

203-1, Kagiya-cho, Shimogyo-ku, Kyoto-city, 600-8057 JAPAN

Phone 075-365-0188

Fax 075-365-0181

Contact form <http://iyeya.jp/contact/>